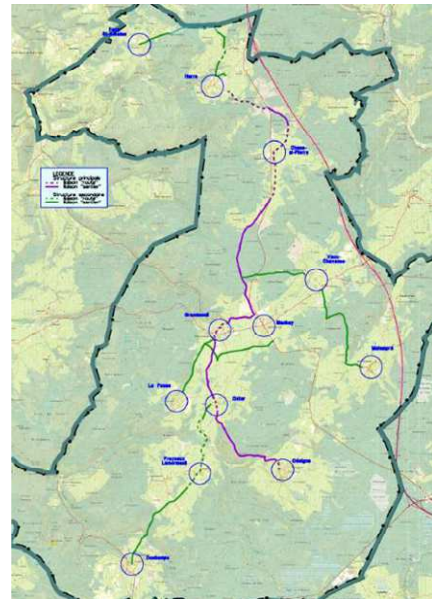


## AMÉNAGEMENT DE VOIES LENTES

- Recours à l'ASBL «Chemins du Rail»
- Calendrier (M. Counet)
  - Repérage terrain réalisé le 30/1
  - 1<sup>eres</sup> propositions 15/3
  - Présentations grandes lignes 25/3



## AMÉNAGEMENT DE VOIES LENTES

### 1<sup>re</sup> phase: dorsale Nord-Sud

- 6 tronçons à l'étude avec alternatives possibles
  - Fays - Harre.
  - Harre - Manhay via Chêne-al-Pierre (3 alternatives) .
  - Manhay - Grandmenil.
  - Grandmenil - Oster (en direct ou via La Fosse).
  - Oster - Freyneux
  - Freyneux - Dochamps (en direct ou via Lamormenil)
- Critères:
  - Sécurité - Praticabilité – Coût- Convivialité
  - Avantages – Inconvénients

**EX. Harre > Chêne Al Pierre**

## AMÉNAGEMENT DE VOIES LENTES


ODR Manhay. Volet Projet Mobilité douce.  
Dorsale Nord-Sud. Tronçon Harre – Chêne Al Pierre.

Sources :  
Relevé GT Sentiers ; Alain Deflandre.  
Repérages CdR des 30 janvier et ...

Point/ section	Lieu	Dist.cum. (km)	Dist. (km)	Photos	Commentaires
1	Harre. Eglise.	0,0			Sécurité : Acceptable. Convivialité : Acceptable. Pente : Sans objet. Revêtement : Tarmac. Confortable. Praticabilité VTC : OK Autres :
	Rue de l'Eglise		0,7		Sécurité : Acceptable Convivialité : Acceptable Pente : + 4% Revêtement : Tarmac. Confortable. Praticabilité VTC : OK. Autres : Marquage d'une PCS (Piste cyclable suggérée). Ou construction d'une piste cyclable autonome sur les accotements pour autant que ceux-ci soient suffisants et propriété de la commune. Coût de l'ordre de 250 €/m.
2	Carrefour « Chemin des Haies de Bra »	0,7			Sécurité : Acceptable. Convivialité : Acceptable. Pente : Sans objet. Revêtement : Tarmac. Confortable. Praticabilité VTC : OK Autres :
	Rue de l'Eglise		1,0		Sécurité : Acceptable Convivialité : Acceptable

**EX. Harre > Chêne Al Pierre**

## AMÉNAGEMENT DE VOIES LENTES

					Autres :
	Chaussée romaine	0,8			Sécurité : Recommandé Convivialité : Recommandé. Pente : +/- 0% Revêtement : Tarmac. Confortable. Praticabilité VTC : OK. Autres :
9	Carrefour RN30	4,7			Sécurité : Inacceptable. Traversée grand route à trafic élevé et rapide. Convivialité : Inacceptable. Traversée grand route à trafic élevé et rapide. Pente : Sans objet. Revêtement : Sans objet Praticabilité VTC : Sans objet. Autres : Prévoir l'aménagement de la traversée de la RN30 vers l'impasse « Chêne Al Pierre » accessible aux vélos.
Commentaires sur ce tronçon : A rédiger.					

## AMÉNAGEMENT DE VOIES LENTES

Autres points d'attention M. Counet:

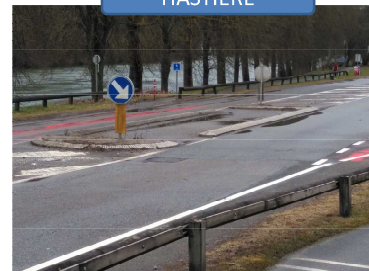
Intégrer, si possible, le point « Mobilité lente » pour les aménagements de la N30 (notamment tronçon « Chêne Al Pierre > Manhay »).

Par exemple via:

- Piste cyclable protégée
- Piste cyclable séparée
- Chicanes et ilots protégés pour la traversée



HASTIERE



## GT SENTIERS

- Recentrage du GT sur les Sentiers (~~Voies lentes~~)
- Formation cartographie / GPS par M. Huet
- Objectifs:
  - Définir 6 sentiers **touristiques** (avec balisage CGT)
  - Définir 6 sentiers « **traditionnels** »
- Méthodologie:
  1. Inventaire terrain
  2. Inventaire de droit
  3. Ajustement des tracés

➔ Répartition du travail selon les anciennes communes
- Sentier « transcommunal » vers Erezée?



<p style="text-align: center;"><b>Sites cartographie :</b></p> <p><b>Balnam :</b> Permet (aussi) de consulter des couches cartographiques et notamment l'atlas des chemins de 1841. <a href="https://www.balnam.be/">https://www.balnam.be/</a></p> <p><b>CadGis :</b> Plan cadastral avec les N° de parcelle. <a href="https://eservices.minfu.fgov.be/ecad-web/#/">https://eservices.minfu.fgov.be/ecad-web/#/</a></p> <hr/> <p><b>Géoportail de la Wallonie :</b> Accès à de la cartographie belge de toutes sortes. <a href="http://geoportail.wallonie.be/walonmap#BBOX=242839.84346647176.244121.75228028936.109580.84238901752.110610.073614.14665">http://geoportail.wallonie.be/walonmap#BBOX=242839.84346647176.244121.75228028936.109580.84238901752.110610.073614.14665</a></p> <p><b>Cigale :</b> <a href="http://geoapps.wallonie.be/Cigale/Public/#BBOX=56256.03251206501.273743.967487935.65100.33020066045.265100.3302006604">http://geoapps.wallonie.be/Cigale/Public/#BBOX=56256.03251206501.273743.967487935.65100.33020066045.265100.3302006604</a></p> <p><b>WebGis :</b> <a href="http://geoapps.wallonie.be/webgis/g04/#BBOX=37768.295868258385.283566.7041317416.-22102.644737956168.200368.64473795617">http://geoapps.wallonie.be/webgis/g04/#BBOX=37768.295868258385.283566.7041317416.-22102.644737956168.200368.64473795617</a></p> <p><b>Installation de BaseCamp (Logiciel Garmin pour tracer, modifier, projeter, consulter des balades) et une cartographie OSM gratuite.</b></p> <ol style="list-style-type: none"> <li>Téléchargez le logiciel : <a href="https://www8.garmin.com/support/download_details.jsp?id=4435">https://www8.garmin.com/support/download_details.jsp?id=4435</a></li> </ol>	<ol style="list-style-type: none"> <li>Une fois qu'il est téléchargé, lancez l'installation de BaseCamp en cliquant sur le fichier téléchargé. Il doit se trouver dans votre dossier "Téléchargements"</li> <li>A la fin de l'installation, s'il vous est proposé de démarrer le logiciel, décochez la case pour ne pas le démarrer maintenant....</li> </ol> <p>2. Téléchargez la cartographie OSM gratuite :</p> <p>RDV sur le site : <a href="http://garmin.openstreetmap.nl/">http://garmin.openstreetmap.nl/</a></p> <ol style="list-style-type: none"> <li>Paramétrez le site pour avoir la version souhaitée en cochant "Generic Routable (new style)"</li> <li>Ensuite cliquez sur "Europe" et choisissez "Belgium"</li> <li>Et enfin cliquez sur "Download map now!"</li> <li>Une fenêtre s'ouvre et là choisissez "osm_generic_new_windows.exe"</li> <li>Après le téléchargement de ce fichier vous pouvez lancer son installation dans votre PC en cliquant dessus.</li> </ol> <p><b>Utilisation de BaseCamp :</b></p> <p><a href="#">Vidéo sur Youtube BaseCamp pour débutant</a></p> <p><b>Komoot (Payant +- 10 € une seule fois. Abonnement à vie) :</b> Logiciel en ligne permettant de réaliser des trajets de balade. Celui-ci possède une fonction particulièrement intéressante en permettant notamment de tracer automatiquement un trajet en tenant compte du moyen de déplacement. Ex : Si votre trajet concerne le promeneur, le logiciel utilisera sur le trajet en premier les sentiers, les chemins disponibles avant de passer par les routes non tarmaquées pour finir si besoin par celles qui le sont. <a href="https://www.komoot.fr/triscover">https://www.komoot.fr/triscover</a></p> <p><b>Les GPS :</b></p> <p>Garmin / Twonav</p>
---	---

ACTUALITES DES GT

## GT AÎNÉS

- Fonctionnement autonome du GT**
  - (Animation S. Conradt / Secr. A. Bernard)
  
- Travail sur la «Charte de fonctionnement » de la maison intergénérationnelle**
  - Structure du document
  - Définition du caractère intergénérationnel
  - Valeurs
  
- Campagne d'information pour permettre aux aînés de rester à domicile**
  - Méthode de travail




## GT NATURE

### ❑ Revalorisation du plateau des tailles – Contacts M. Dufresne

- Préparation d'ici 2 à 3 semaines d'un courrier pour la Ministre du Tourisme pour obtenir un soutien sans attendre d'avoir rencontré les autres communes
- Discussions avec la DNF central à Jambes
- Discussion avec la représentante de la Ministre Tellier.



## GT NATURE

### ❑ Beaucoup de bonnes idées, relance du GT?

Via CLDR

Bulletin communal

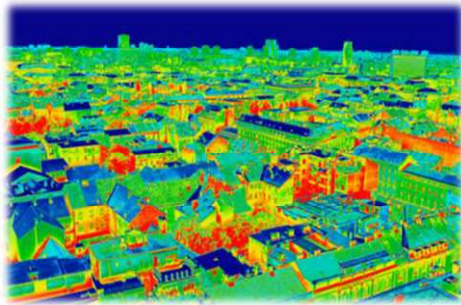
- ❑ Organiser une réunion d'info sur les primes Natura 2000 et sur les MCAE
- ❑ Evaluer la possibilité de mettre en place une coopérative de restauration
- ❑ Inviter Natagora + Ardenne et Gaume pour une info sur leur action
- ❑ Organiser une journée « jardins ouverts » (cfr Gouvy)
- ❑ Reprendre en main la réserve communale de la Fourche.
- ❑ Former les ouvriers à la gestion différenciée
- ❑ Rebaliser la fauche tardive
- ❑ Identifier un cordon significatif le long d'un cours d'eau et contacter tous les propriétaires pour les informer/sensibiliser/évoquer le rachat possible (par le DNF par ex).

	GT Nature
CHAUSTEUR Arnaud	x
COLIGNON Véronique	x
GILLARD Patrick	x
GILLARD Pierre-Emmanuel	x
GROGNARD Martine	x
PIRET Edith	x
<b>TOTAL</b>	<b>6</b>

## GT ENERGIE (AVRIL 2019)

Parmi les projets du PAED, les membres du GT ont retenu 4 projets

- Investir dans le petit hydraulique
- Sensibiliser les habitants à leurs consommations énergétiques
- Mettre en place des ateliers pour créer un four solaire
- Installer du petit et du grand éolien



## ENVIE DE REJOINDRE LE GT?



	GT Energie
CONRAD Marielle	X
GILLARD Patrick	x
LESENFANTS Jacques	x
WUIDAR Philippe	x
<b>TOTAL</b>	<b>4</b>

## PRODUITS LOCAUX (JUIN 2018) – RELANCE?

Projets:

1. Introduire l'utilisation des produits locaux dans les cahiers des charges des collectivités
2. Faire circuler un camion « épicerie ambulante » qui commercialise les produits locaux
3. Mettre en place une information sur les producteurs locaux sur le site internet communal
4. Créer une brochure, un toute-boîte reprenant tous les produits locaux
5. Créer une brochure d'accueil des nouveaux arrivants
6. Mettre en place un week-end des produits locaux
7. Faire en sorte que les comités utilisent une part de produits locaux lors de leurs événements



	GT produits locaux
CHAUSTEUR Arnaud	x
GILLARD Patrick	x
GILLARD Pierre-Emmanuel	x
TASSIGNY José	x

+ autres membres :  
Sophie Derenne, Nancy Muhlen,  
Elodie Bechoux, Bernard Gabu

## CALENDRIER 2020

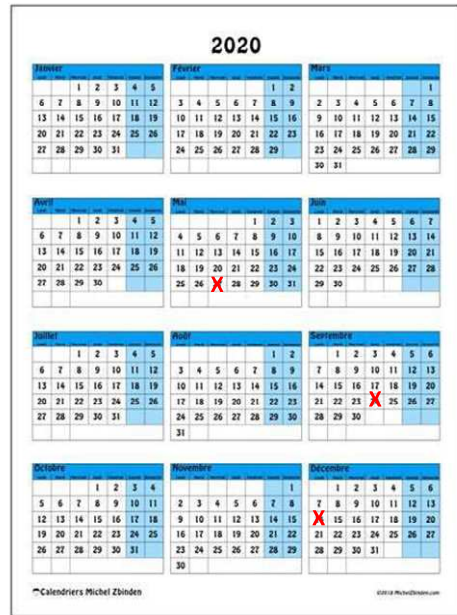
### PROCHAINES CLDR

- MERCREDI 27 MAI
- JEUDI 24 SEPTEMBRE
- LUNDI 14 DÉCEMBRE

### PROCHAINS GT

- GT SENTIERS: 25 MARS
- GT AINES: 27 AVRIL

### AUTRES DATES?



## EVALUATION DE LA RÉUNION

Fiche d'évaluation CLDR - réunion du 26 / 10 / 2017

FRW

Votre appréciation globale de la réunion (entourez)	Non satisfait	Mitigé	Satisfait
---	---------------	--------	-----------



Ce que j'ai particulièrement apprécié : .....

Un point d'amélioration : .....

Commentaires éventuels et suggestions : .....

Quelques idées : Respect des horaires, local adapté, contenu intéressant, travail personnellement enrichissant, clarté de l'information donnée, méthodologie de travail intéressante, documents présentés ou remis (adaptés et utiles), respect des temps de paroles, conduite des débats, groupe respectueux de chacun, respect du groupe par chacun...