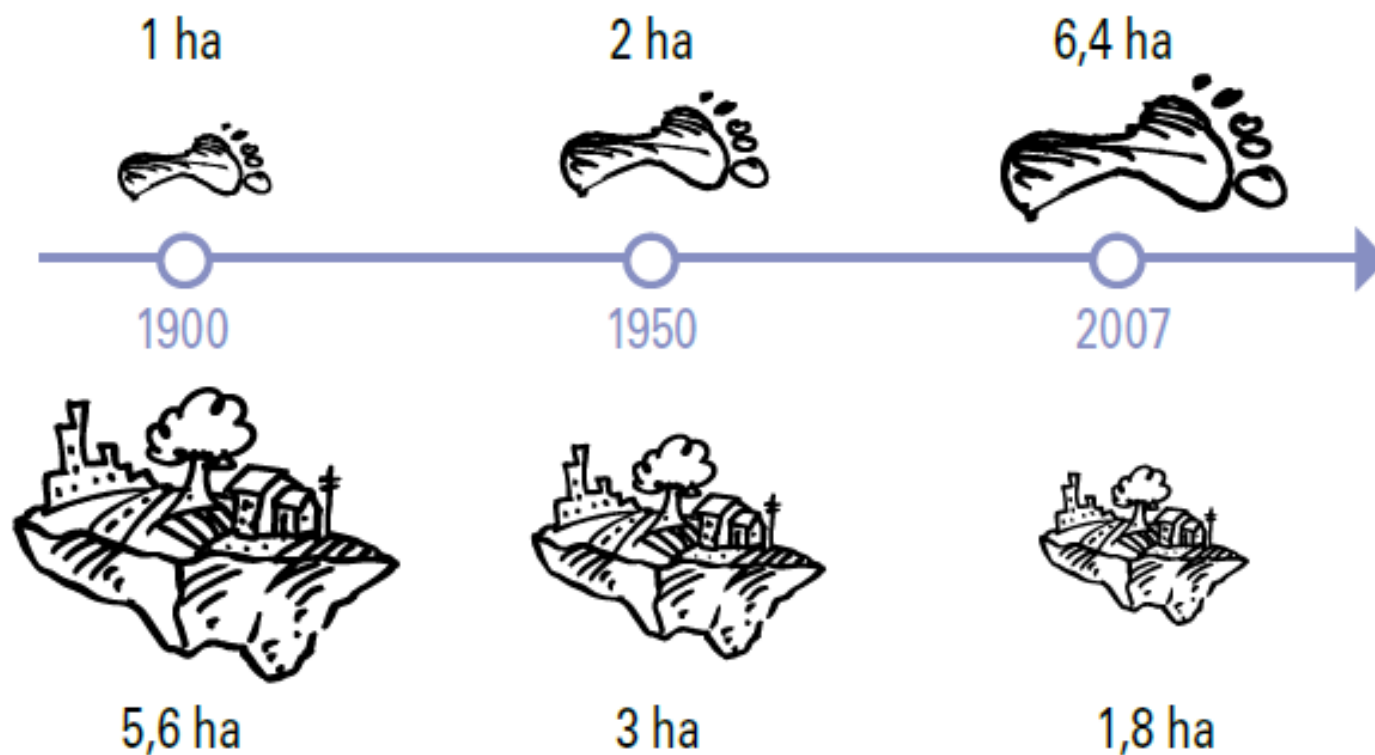


Manhay – Agenda 21

12 novembre 2014

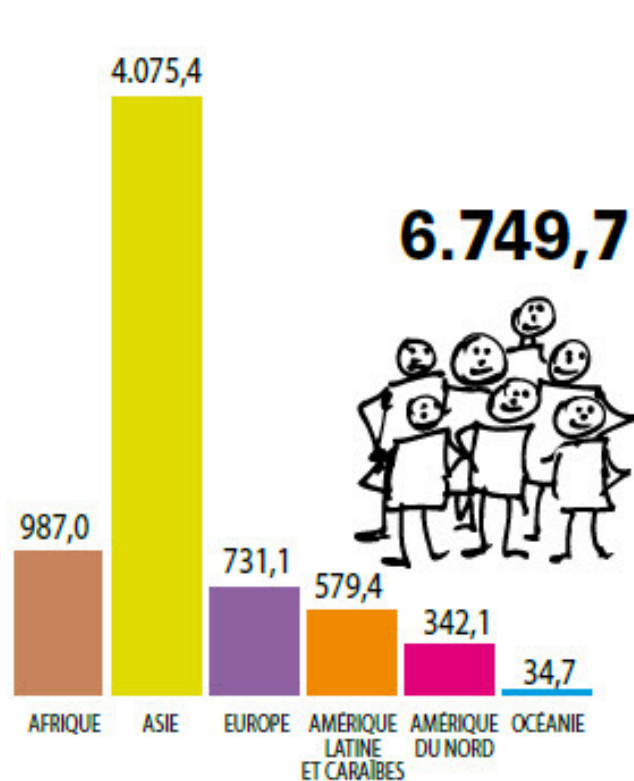
RÉPARTITION DE LA POPULATION MONDIALE

Empreinte écologique par habitant dans les pays riches

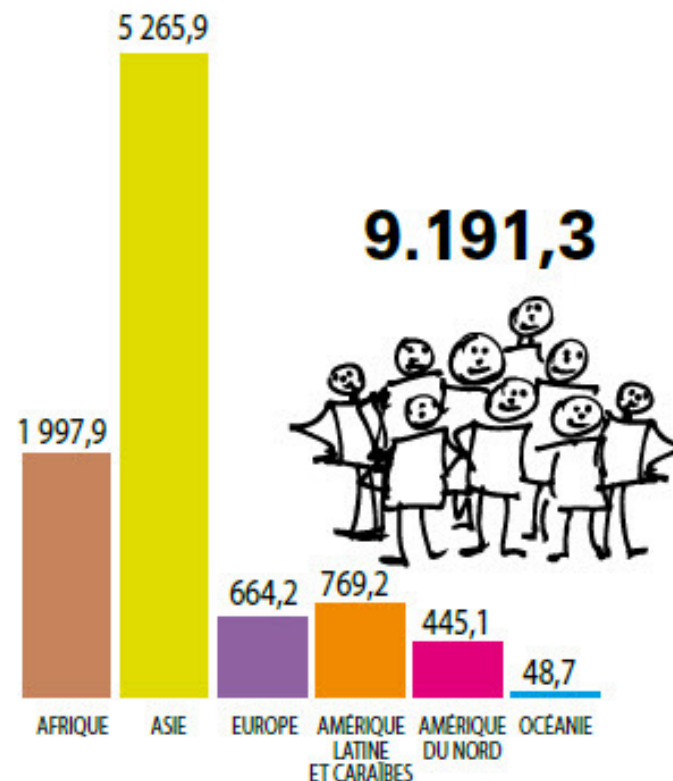


Surface bioproductive moyenne disponible sur la planète par habitant

RÉPARTITION DE LA POPULATION MONDIALE

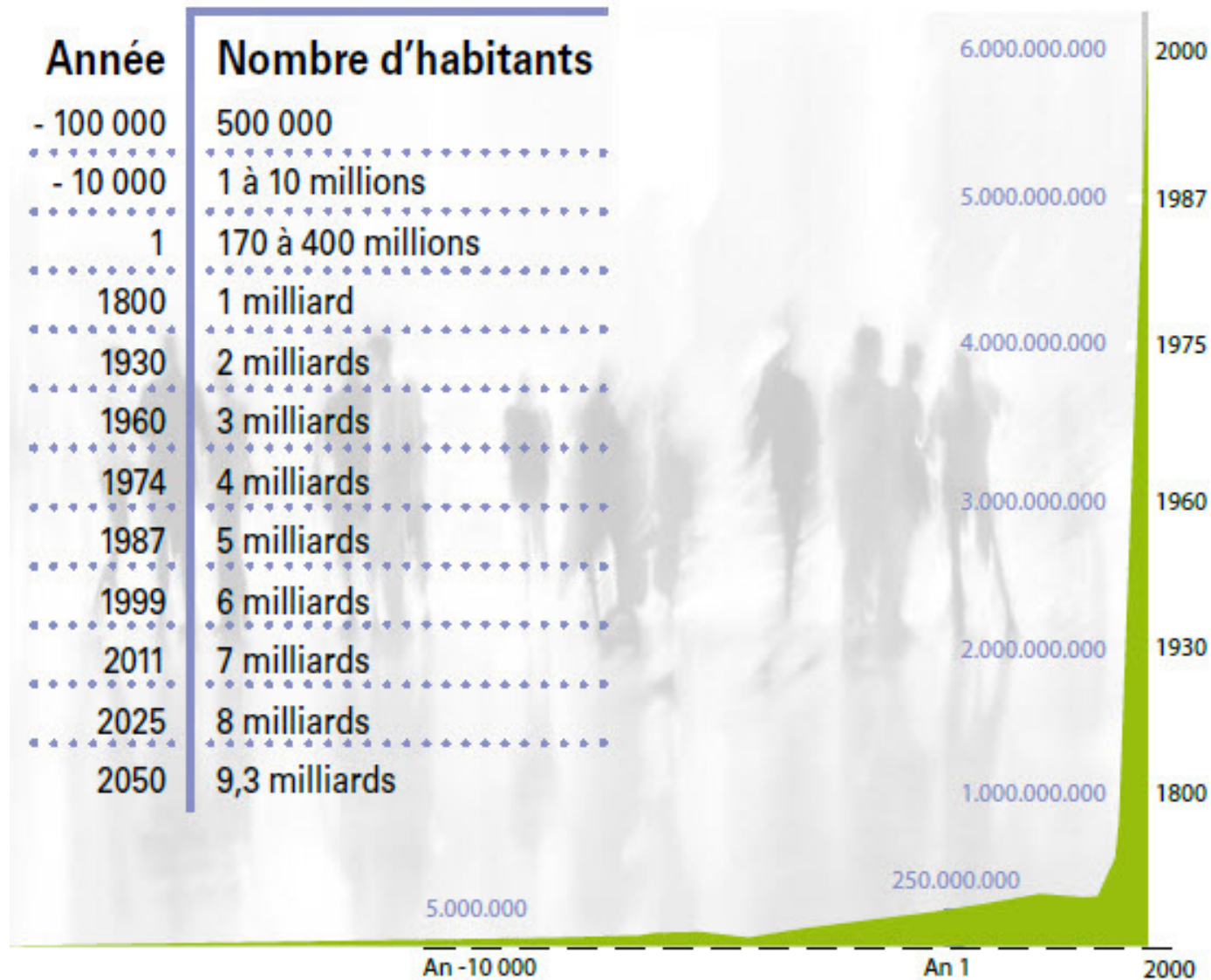


Population en **2008**
(En millions)

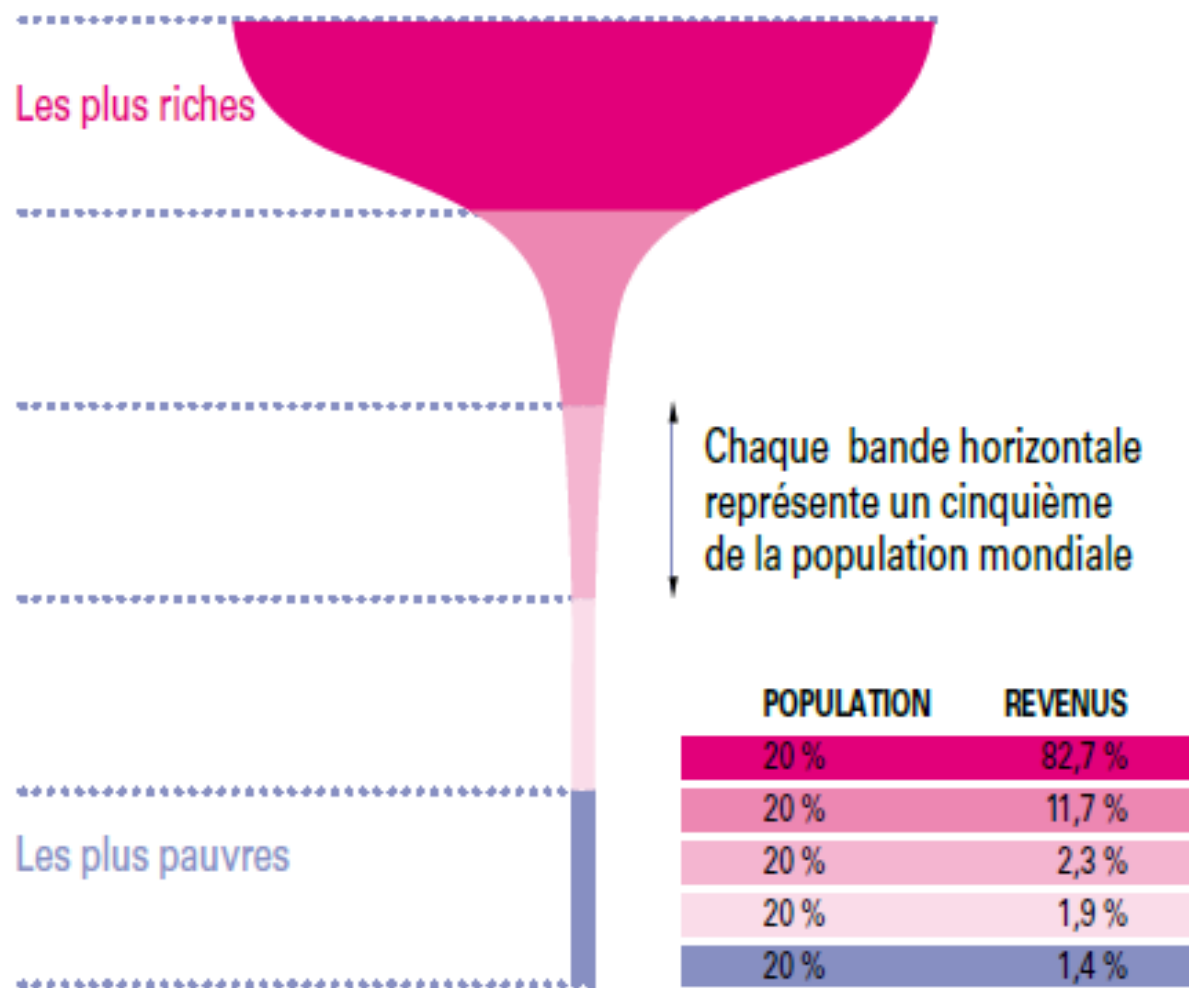


Estimation de la population pour **2050**
(En millions)

ÉVOLUTION DE LA POPULATION MONDIALE



LA COUPE DE CHAMPAGNE DE L'INJUSTICE ÉCONOMIQUE



L'EXEMPLE DU JEANS

Voici le lieu d'origine de quelques matières premières qui sont intervenues dans la fabrication d'un jeans :

Matière première	Lieu d'origine
Boutons en laiton	Allemagne
Fermeture Éclair en laiton	Japon
Bande polyester de la fermeture Éclair	France
Fil à coudre en coton	Irlande, Hongrie, Turquie
Fil à coudre en polyester	Japon
Coton	Bénin, Pakistan, Corée du Sud
Pierre ponce	Turquie
Teinture indigo	Allemagne

On estime que l'ensemble des matériaux qui sont intervenus dans la fabrication d'un jeans ont parcouru environ 60 000 kilomètres.

